



Satine

Satine

Edition N°6

DESCRIPTIF TECHNIQUE

- Déclinaison des cloisons P26, P40 ou P100 en finition joints creux, avec ou sans pastilles, ou bord à bord.
- Cloison démontable aluminium de 77 ou 103 mm d'épaisseur sans couvre-joint.
- Hauteur maximale en modulation toute hauteur : 3100 mm.
- Profils aluminium : anodisé argent ou laqués RAL.
- Configurations multiples : plein ou vitré toute hauteur, multi-traverses.
- Cloison pleine joints creux ou bord à bord avec fixation des panneaux par un système de clip de maintien auto-positionnable ou par pastilles anodisées de 25 mm de diamètre.
- Cloison vitrée joints creux avec maintien des vitrages par pastilles anodisées.
- Lisses hautes et basses de 26 x 1,5 ou 40 x 1,5 mm, lisses hautes et/ou basses en retrait.
- Montants anodisé argent ou noir en version joints creux.
- Parclozes simple ou double vitrage en aluminium.
- Huisseries carrées ou arrondies, paumelles réglables et réversibles en applique.
- Angles droits carrés ou arrondis, angles variables 2 ou 3 directions, angles en T.
- Terminaisons baie libre plate ou demi-lune.
- Goulottes électriques avec séparateurs de câbles.
- Modules pleins : deux parements en panneaux aggloméré ép. 12 mm mélaminés ou stratifiés avec chants plaqués ou parements en tôles d'acier galvanisé, pré-laquées ou post-laquées, appliquées sur plaque de plâtre. Isolation acoustique par laine minérale de 45 ou 75 mm.
- Modules vitrés simple ou double vitrage : vitrages de sécurité joints plats polis de 6 à 12,8 mm d'épaisseur. Multiples choix de sablagés, vitrophanies, stores, bambous.
- Joints de vitrage au choix : noir, blanc ou gris.
- Portes battantes :
 - Porte bois âme pleine stratifiée épaisseur 40 mm.
 - Porte bi-affleurante bois ou vitrée épaisseur 73 mm.
 - Porte cadre aluminium simple ou double vitrage.
 - Porte en verre trempé de 8 ou 10 mm d'épaisseur.
- Portes coulissantes en applique ou à galandage :
 - Porte bois âme pleine stratifiée épaisseur 40 mm.
 - Porte en verre trempé de 8, 10 ou 12 mm d'épaisseur.
 - Porte cadre aluminium simple vitrage.
 - Porte cadre aluminium double vitrage en applique uniquement.
- Options et accessoires :
 - Plinthe électrique en lisse horizontale ou en poteau vertical.
 - Stores à lames horizontales ou verticales.
 - Crémaillères, accroche-tableaux, panneaux pleins ou vitrés magnétiques, effaçables.
 - Intégration d'interrupteurs dans les montants d'huisserie.
 - Gâches et serrures électriques.
 - Plinthe automatique pour portes bois, cadre aluminium et en verre.
 - Paumelles et ferme-porte invisibles.
 - Paumelles encastrées inox.
 - Pivots simple action sur huisseries pour portes bois et en verre.
 - Module acoustique de transfert d'air.
 - Eclairage LED.
 - Profils cintrés et panneaux bombés.
- Affaiblissement acoustique :
 - Cloison pleine : $R_w =$ de 39 à 53 dB.
 - Bloc-porte : $R_w =$ de 30 à 44 dB.

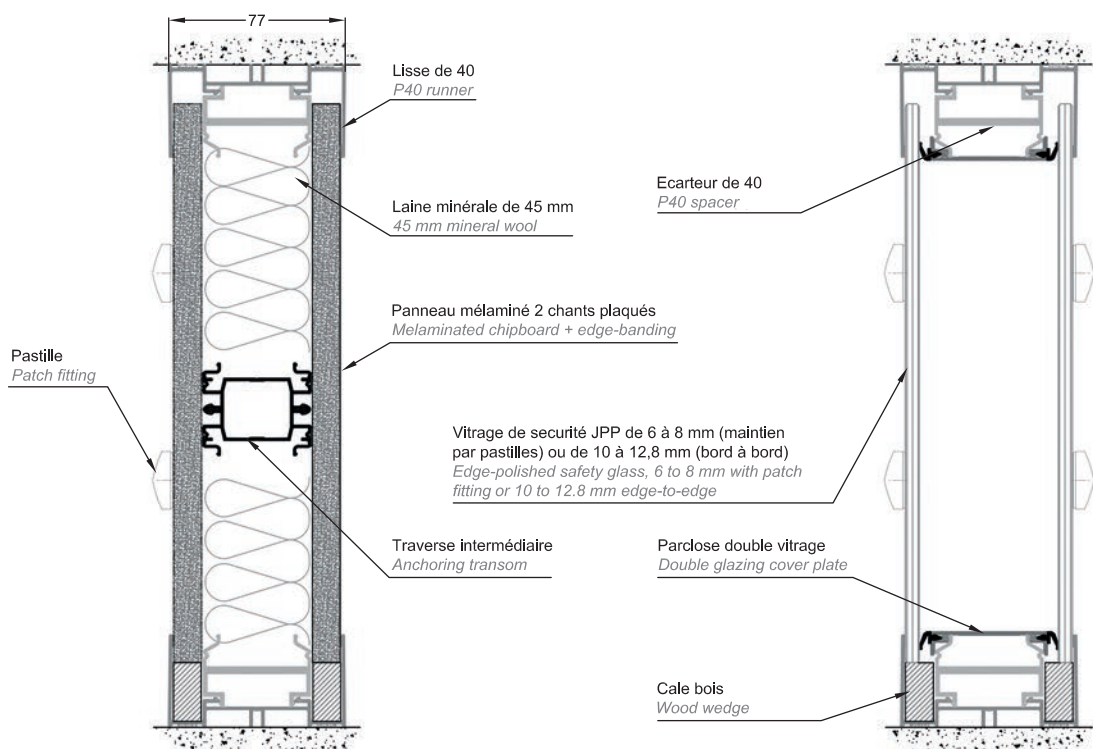
Tableau récapitulatif des procès-verbaux [pages 14 - 15](#).

SPECIFICATIONS

- Variation of P26, P40 or P100 systems in gap-joint, with or without patch fittings, or edge-to-edge.
- Demountable aluminium partition, 77 mm or 103 mm thick, without joint-cover.
- Maximum height in full-height version : 3100 mm.
- Aluminium profiles : silver anodised or RAL powder-coated.
- Possible configurations : full-height solid, full-height glazed, multi-transoms.
- Gap-joint or edge-to-edge solid partition. Fixing of the panels with self-positionable clips or anodised patch fittings, 25 mm diameter.
- Gap-joint glazed partition. Fixing of the glass with anodised patch fittings.
- Top and down runners 26 x 1.5 or 40 x 1.5 mm, top and/or down recessed runners.
- Silver or black anodised posts in gap-joint.
- Single or double glazing profiles in aluminium.
- Doorframe profiles : square or rounded. Adjustable reversible hinges to be fixed on the edge of the door.
- Square or rounded right angles, 2D or 3D variable angles, T-shape angles.
- Wall end : flat or half-moon profile.
- Electrical rails with cable dividers.
- Solid sections : 2 melaminated or laminated 12 mm chipboards, with edge-banding or plasterboards with painted galvanised steel sheet. 45 or 75 mm acoustic mineral wool.
- Glazed sections, single or double glass : edge-polished safety glass, from 6 to 12.8 mm. Any type of sanding, decorative films, blinds, bamboos.
- Glazing seal available : black, white, or grey.
- Hinged doors :
 - 40 mm thick laminated wooden door.
 - 73 mm flush door, wooden or glazed.
 - Aluminium-framed glass door, single or double glass.
 - 8 or 10 mm toughened glass doors.
- Wall-mounted or retractable sliding doors :
 - 40mm thick laminated wooden door.
 - Aluminium-framed glass door, single glass.
 - Aluminium-framed glass door, double glass, wall-mounted only.
 - 8, 10, or 12mm toughened glass doors.
- Options and accessories :
 - Electrical rail as a floor track, or vertical electrical post.
 - Blinds with horizontal or vertical slats.
 - Slot channels for shelves, suspension hooks, magnetic and erasable solid or glazed panels.
 - Integration of light switches into the door jamb.
 - Electric strikes and locks.
 - Automatic drop seal for wood, aluminium-framed and glass doors.
 - Invisible hinges and door closers.
 - Built-in SS hinges.
 - One-way pivots fixed on doorframe for wooden or glass doors.
 - Acoustic air transfer system.
 - LED lighting.
 - Curved walls: profiles, glass, and panels.
- Acoustics :
 - Solid wall : $R_w =$ from 39 to 53 dB.
 - Door set : $R_w =$ from 30 to 44 dB.

See our certifications recap table on [pages 14 - 15](#).

COUPES VERTICALES / VERTICAL SECTIONS (Exemple sur base Partition® 40 / On Partition® 40 basis)



COUPE HORIZONTALE / HORIZONTAL SECTION (Exemple sur base Partition® 40 / On Partition® 40 basis)

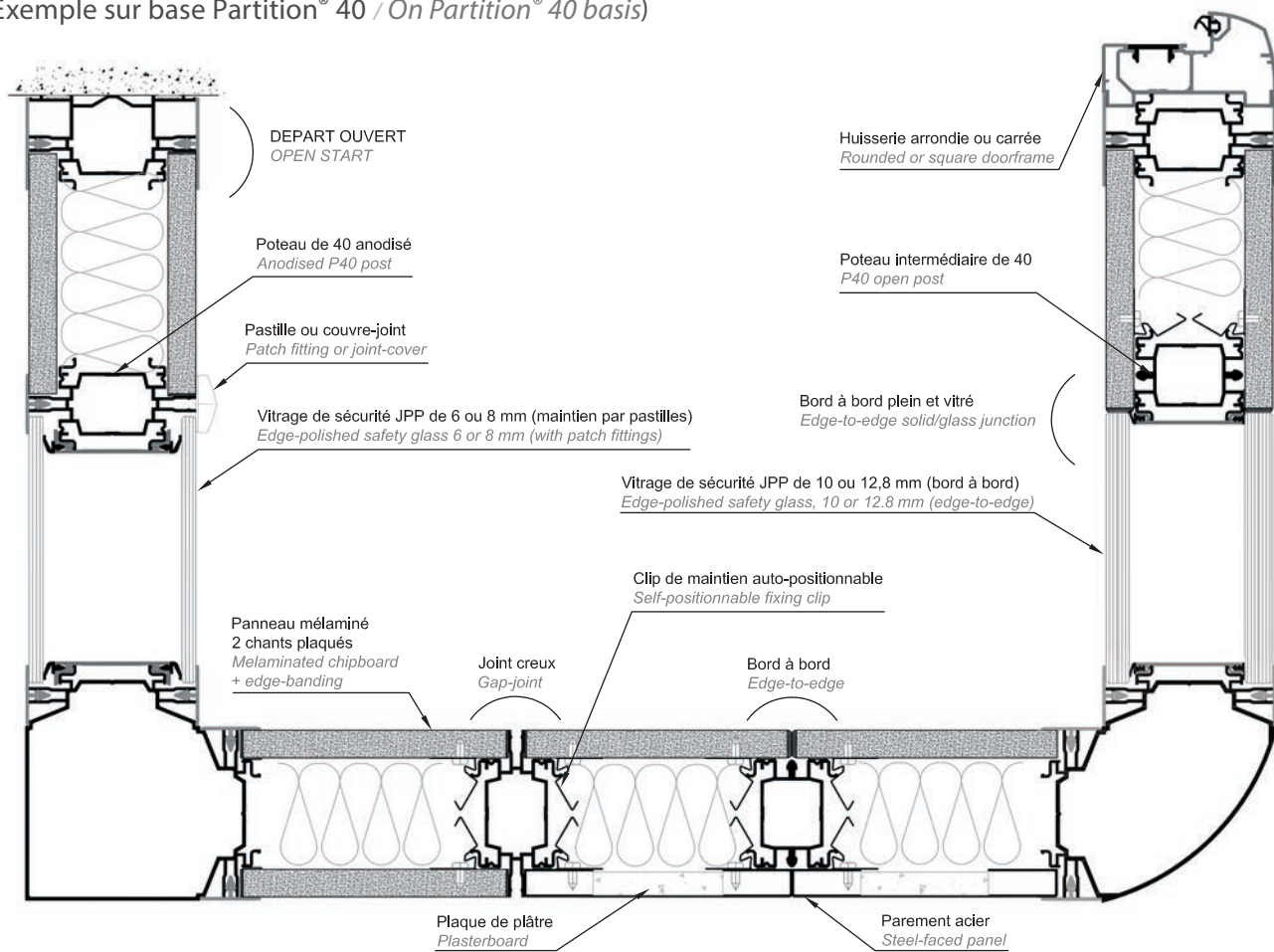


TABLEAU RECAPITULATIF DES PROCES-VERBAUX 2020 RECAP TABLE FOR CERTIFICATES 2020



Isolation acoustique Sound insulation

Certificats d'essais acoustiques délivrés par le CEBTP*
Acoustic certificates issued by CEBTP



Résistance au feu Fire resistance

Certificats d'essais feu délivrés par le CSTB** ou Efectis***
Fire resistance certificates issued by CSTB or Efectis



Garde-corps Guardrail partition

Certificats d'essais dynamiques délivrés par le CEBTP* selon la norme P 08-302
Guardrail certificates issued by CEBTP (according to norm P 08-302)



Démontabilité selon référentiel CERFF - attestation n° C19-448R / Demountability according to CERFF criteria - Cert. n° C19-448R

Cloison pleine avec panneaux mélaminés 12 mm bord à bord / Solid partition with 12 mm melaminated wood panels edge-to-edge :

?	2 panneaux / 2 panels	R _w = 42 dB	R _A = 39 dB	PV / Cert. N° BEB2.D.6058-2
?	2 panneaux + masse viscoélastique / 2 panels + visco-elastic sheet	R _w = 44 - 50 dB	R _A = 41 - 45 dB	PV / Cert. N° BEB2.D.6058-3, -4, BEB2.G.6052-12
?	2 panneaux + tôles de renfort acoustique / 2 panels + inner acoustic steel sheet	R _w = 45 - 50 dB	R _A = 42 - 47 dB	PV / Cert. N° BEB2.D.6058-7, -13, -14
?	2 panneaux + BF13 de renfort acoustique / 2 panels + inner acoustic panels BF13	R _w = 44 dB	R _A = 41 dB	PV / Cert. N° BEB2.D.6058-5

Cloison pleine avec panneaux mélaminés 12 mm joints creux / Solid partition with 12 mm melaminated wood panels gap-joint :

?	2 panneaux + masse viscoélastique / 2 panels + visco-elastic sheet	R _w = 43 dB	R _A = 39 dB	PV / Cert. N° BEB2.9.6016-7
---	--	------------------------	------------------------	-----------------------------

Cloison pleine avec panneaux tôleés / Solid partition with steel-faced panels :

?	2 panneaux parements métalliques bord à bord / 2 steel-faced panels, edge-to-edge	R _w = 52 dB	R _A = 47 dB	PV / Cert. N° BEB2.D.6058-8
---	---	------------------------	------------------------	-----------------------------

Cloison pleine mixte avec panneaux mélaminés et plaques de plâtre / Solid partition with plasterboards and melaminated wood panels :

?	1 face plâtre à couvre-joints & 1 face méla joints creux + masse viscoélastique / 1 side plasterboards + joint-covers & 1 side melaminated wood panels gap-joint + visco-elastic sheet	R _w = 43 dB	R _A = 39 dB	PV / Cert. N° BEB2.9.6016-5
---	--	------------------------	------------------------	-----------------------------

Cloison avec bloc-porte / Partition with doorset :

?	Vantail bois + plinthe automatique / Wooden door + automatic drop seal	R _w = 32 dB	R _A = 31 dB	PV / Cert. N° BPI3.6.6088-7
?	Vantail bois + joint balai / Wooden door + brush seal	R _w = 34 dB	R _A = 33 dB	PV / Cert. N° BEB2.9.6016-8
?	Bloc-porte vantail bois ou vitré acoustique de 30 à 44 dB, voir la rubrique « BLOC-PORTE » / Acoustic door set with wooden door or glazed door, from 30 to 44 dB : see section « DOOR SET »			

Cloison pleine avec panneaux mélaminés 12 mm / Solid partition with 12 mm melaminated wood panels :

?	2 panneaux mélaminé bord à bord + masse viscoélastique / 2 panels edge-to-edge + visco-elastic sheet	R _w = 50 - 53 dB	R _A = 48 - 50 dB	PV / Cert. N° BEB2.D.6005-2, -1
?	2 panneaux mélaminé joints creux + masse viscoélastique / 2 panels gap-joint + visco-elastic sheet	R _w = 50 - 53 dB	R _A = 48 - 50 dB	PV / Cert. N° BEB2.D.6005-4, -5

Cloison pleine avec panneaux tôles / Solid partition with steel-faced panels :

?	2 panneaux parements métalliques bord à bord / 2 steel-faced panels, edge-to-edge	R _w = 52 dB	R _A = 50 dB	PV / Cert. N° BEB2.0.6005-3
---	---	------------------------	------------------------	-----------------------------






Cloison avec bloc-porte / Partition with doorset :



?	Vantail bois acoustique + plinthe automatique / Acoustic wooden door + automatic drop seal	R _w = 36 dB	R _A = 36 dB	PV / Cert. N° BEB2.D.6005-14
?	Vantail cadre aluminium double vitrage + plinthe automatique / Alu glass door, double glass + automatic drop seal	R _w = 37 dB	R _A = 37 dB	PV / Cert. N° BEB2.D.6005-13
?	Bloc-porte vantail bois ou vitré acoustique de 30 à 44 dB, voir la rubrique « BLOC-PORTE » / Acoustic door set with wooden door or glazed door, from 30 to 44 dB : see section « DOOR SET »			

77

SATINE

103

BLOC-PORTE / DOOR SET	Bloc-porte acoustique dans cloison / Acoustic door set into partition :			
	 Bois ép. 40 mm + plinthe automatique / 40mm thick wooden door + automatic drop seal	$R_w = 40$ dB	$R_A = 38$ dB	PV / Cert. N° BEB2.D.6058-28
	 Bois renforcé, ép. 40 mm + plinthe automatique / 40mm thick acoustic wooden door + automatic drop seal	$R_w = 43$ dB	$R_A = 42$ dB	PV / Cert. N° BEB2.G.6052-11
	 Bois bi-affleurant, ép. 73 mm + plinthe automatique / 73mm thick flush wooden door + automatic drop seal	$R_w = 38$ dB	$R_A = 37$ dB	PV / Cert. N° BEB2.D.6058-26
	 Cadre aluminium, simple vitrage + plinthe automatique / Alu glass door, single glass + automatic drop seal	$R_w = 37$ dB	$R_A = 35$ dB	PV / Cert. N° BEB2.D.6058-29
	 Cadre aluminium, double vitrage + plinthe automatique / Alu glass door, double glass + automatic drop seal	$R_w = 38$ dB	$R_A = 37$ dB	PV / Cert. N° BEB2.D.6058-30
	 Porte bi-affleurante BIPLANE®, double vitrage 33.2 + 33.2 mm / BIPLANE® door, double glass 33.2 + 33.2 mm	$R_w = 40$ dB	$R_A = 39$ dB	PV / Cert. N° BEB2.I.6043-1
	 Porte bi-affleurante BIPLANE®, double vitrage 33.2 + 44.2 mm / BIPLANE® door, double glass 33.2 + 44.2 mm	$R_w = 41$ dB	$R_A = 40$ dB	PV / Cert. N° BEB2.I.6043-2
	 Porte bi-affleurante BIPLANE®, stratifié / BIPLANE® door, laminated	$R_w = 42$ dB	$R_A = 40$ dB	PV / Cert. N° BEB2.I.6043-5
	 Porte bi-affleurante BIPLANE®, stratifié + masse viscoélastique / BIPLANE® door, laminated + visco-elastic sheet	$R_w = 42$ dB	$R_A = 41$ dB	PV / Cert. N° BEB2.I.6043-6
 Porte bi-affleurante FLUSH®, double vitrage / FLUSH® door, double glass	$R_w = 42 - 44$ dB	$R_A = 41 - 43$ dB	PV / Cert. N° BEB2.G.6052-6, 9, 10	
 Porte bi-affleurante FLUSH®, stratifié / FLUSH® door, laminated	$R_w = 39 - 44$ dB	$R_A = 38 - 42$ dB	PV / Cert. N° BEB2.G.6052-7, 8	

MATA / ATS	Module acoustique de transfert d'air / Acoustic air transfer system :			
	 Standard / Standard	$R_w = 41$ dB	$R_A = 39$ dB	PV / Cert. N° BEB2.G.6052-13
 Renforcé / Enhanced	$R_w = 42$ dB	$R_A = 40$ dB	PV / Cert. N° BEB2.G.6052-14	

* CEBTP : Centre d'Etudes du Bâtiment et des Travaux Publics

** CSTB : Centre Scientifique et Technique du Bâtiment

*** Efectis : Laboratoire agréé par le Ministère de l'Intérieur



Attestation CERFF, délivrée par le CEBTP, qui valide les performances de

cloison à travers 4 critères :

- facilité de montage, de démontage, de réemploi et de transformation ;
- stabilité et résistance mécanique ;
- durabilité (robustesse et rigidité, endurance des blocs portes) ;
- affaiblissement acoustique.

CERFF certificate, delivered by the CEBTP, which approves the partition performance based on 4 criteria :

- facility of assembling, dismantling, re-use and recycling ;
- impact resistance for safety in use ;
- longevity (resistance and rigidity, fatigue strength of the door set) ;
- sound insulation.



Siège Social / Headquarters

- 4-8, rue des Carriers Italiens
Z.A.C. Centre Ville
91350 Grigny - France
- tél. : +33 (0)1 69 02 44 00
fax : +33 (0)1 69 02 44 01
- contact@abcd-international.fr
www.abcd-international.fr

Agence Sud / Outlet

- 213, rue Jean Deurrieu
Z.A.C. du Sagnon
13690 Graveson - France
- tél. : +33 (0)4 86 19 45 05
fax : +33 (0)4 86 19 45 10
- contactsud@abcd-international.fr
www.abcd-international.fr

